
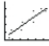
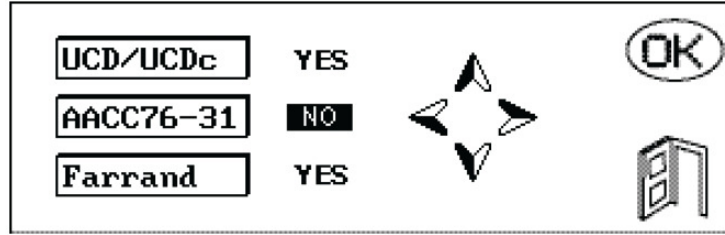


## SDMATIC

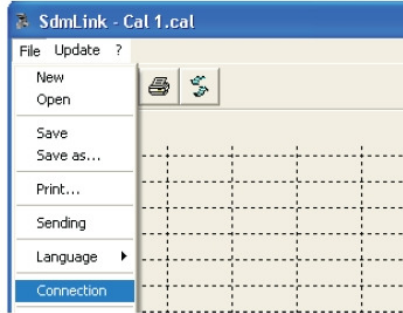
- **KALİBRASYONUN TRANSFER EDİLMESİ:**

- Sdmatıc'ı cihazla beraber verilen RS232 kablosu ile bilgisayara bağlayın.
- Sdmatıc'ı açın.  butonuna basın. Kullanıcı kalibrasyon menüsüne girmek için  tuşuna basın.

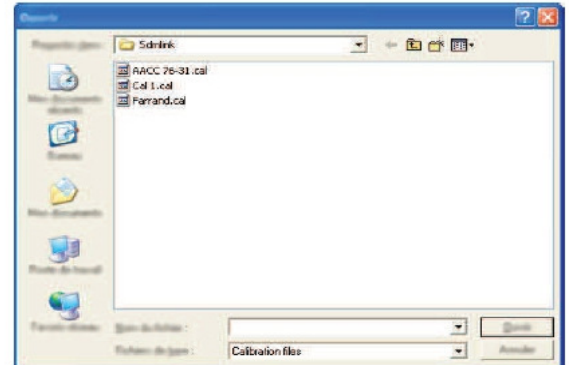
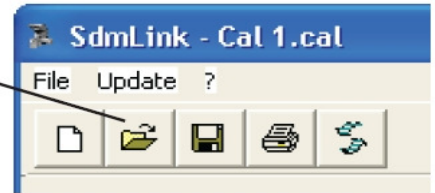


Kullanıcı Kalibrasyon Menüsü

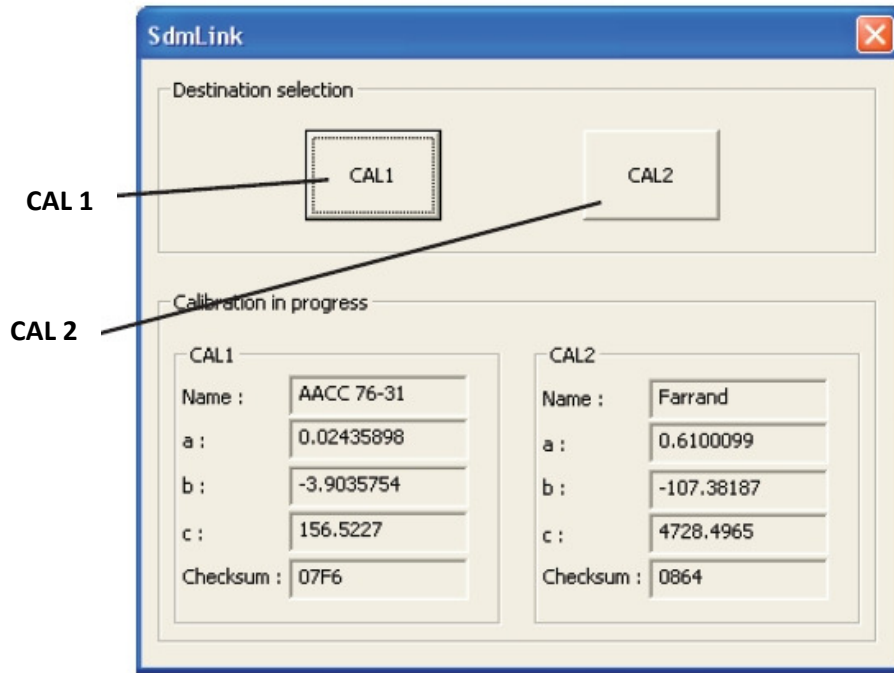
- Sdmlink programını bilgisayarınızda çalıştırın. "File" menüsünden "Connection"ı seçin. SDmatıc'ın bağlı olduğu portu seçerek "Exit" ile çıkış yapın.



- "Dosya aç" butonuna tıklayın ve size gönderilen kalibrasyon dosyasını seçin.



- Şekilde gösterilen “gönderme” butonuna basın ve daha sonra ilgili kalibrasyonu kaydedilecek yer olarak “CAL1”e basın.



**Not:** Eski AACC 76,31 kalibrasyonunu tekrar yüklemeniz mümkündür. Bu kalibrasyonun dosyası SDmlink klasörü içinde (C:/Program Files/SDmlink) saklı tutulmaktadır.